

INSTALLATION

GESAMT-AUFBAUHÖHEN UND BAUHÖHEN

Gesamt-Aufbauhöhen und Bauhöhen für Duschflächen mit waagerechter Ablaufgarnitur

Die Gesamtaufbauhöhe (=g) wird von der Oberkante Duschfläche bis zur Unterkante Siphon gemessen (bei bodenebenem Einbau: Oberkante Duschfläche = Oberkante Fertigfußboden). Darin enthalten sind das integrierte Gefälle und die Materialstärke. Werden geringere Aufbauhöhen benötigt, sind bei den Ablaufgarnituren mit horizontalem Ablauf ggf. Bodenaussparungen zu realisieren.

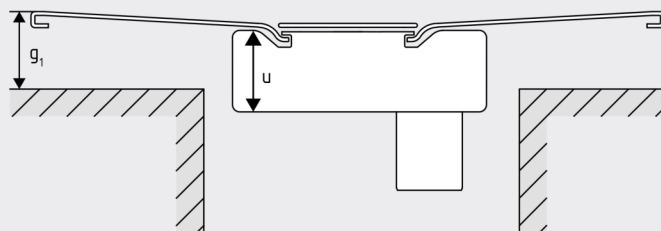
Bauhöhen

Die Bauhöhen (=u) werden von der Standfläche bis zur Unterkante Siphon gemessen. Sie stellen ein Maß dar, das vergleichbar ist zu den vorwiegend angegebenen Bauhöhen der Systeme, die bei durchgefliesten Duschbereichen eingesetzt werden.



Gesamt-Aufbauhöhen für Duschflächen mit senkrechter Ablaufgarnitur

Die Gesamtaufbauhöhen senkrecht (=g₁) werden von der Oberkante Duschfläche bis zur Oberkante Rohboden gemessen (bei bodenebenem Einbau: Oberkante Duschfläche = Oberkante Fertigfußboden). Die Werte orientieren sich hierbei an den Minimal-einstellungen von ESR II und FR5300 FLEX. Die senkrechte Ablaufgarnitur wird dabei im Boden versenkt.



CONOFLAT, SUPERPLAN PLUS mit KA 120 bzw. KA 125

Siphonvariante	CONOFLAT		SUPERPLAN PLUS 25 mm		SUPERPLAN PLUS 52 mm	
	g	u	g	u	g	u
KA 120 bzw. KA 125	107	83	109	83	136	83
	g ₁	u	g ₁	u	g ₁	u
KA 120 senkrecht bzw. KA 125 senkrecht	49	83	49	83	49	83

XETIS mit KA 200

Siphonvariante	XETIS	
	g	u
KA 200	112	87

CAYONOPLAN, CORNEZZA, FONTANA, ARRONDO, DUSCHPLAN, ZIRKON, SUPERPLAN, SCONA und SUPERPLAN XXL mit den Ablaufgarnituren

Siphonvariante	CAYONOPLAN 18 mm		CAYONOPLAN 25 mm		CORNEZZA 25 mm		CORNEZZA 65 mm		FONTANA 25 mm		FONTANA 65 mm		ARRONDO 25 mm		ARRONDO 65 mm	
	g	u	g	u	g	u	g	u	g	u	g	u	g	u	g	u
KA 90	98	81	105	81	105	81	145	81	105	81	145	81	105	81	145	81
KA 90 extraflach	87	70	94	70	94	70	134	70	94	70	134	70	94	70	134	70
KA 90 ultraflach	78	61	85	61	85	61	125	61	85	61	125	61	85	61	125	61
	g ₁	u	g ₁	u	g ₁	u	g ₁	u	g ₁	u	g ₁	u	g ₁	u	g ₁	u
KA 90 senkrecht	49	81	49	81	49	81	49	81	49	81	49	81	49	81	49	81

Siphonvariante	DUSCHPLAN 65 mm		ZIRKON 35 mm		ZIRKON 65 mm		SUPERPLAN 25 mm		SCONA 23 mm	
	g	u	g	u	g	u	g	u	g	u
KA 90	145	81	115	81	145	81	105	81	103	81
KA 90 extraflach	134	70	104	70	134	70	94	70	92	70
KA 90 ultraflach	125	61	95	61	125	61	85	61	83	61
	g ₁	u	g ₁	u	g ₁	u	g ₁	u	g ₁	u
KA 90 senkrecht	49	81	49	81	49	81	49	81	49	81

SUPERPLAN XXL: Nach folgenden DW-Tiefen:

Siphonvariante	25 mm		39 mm		40 mm		43 mm		47 mm		51 mm	
	g	u	g	u	g	u	g	u	g	u	g	u
KA 90	105	81	119	81	120	81	123	81	127	81	131	81
KA 90 extraflach	94	70	108	70	109	70	112	70	116	70	120	70
KA 90 ultraflach	85	61	99	61	100	61	103	61	107	61	111	61
	g ₁	u	g ₁	u	g ₁	u	g ₁	u	g ₁	u	g ₁	u
KA 90 senkrecht	49	81	49	81	49	81	49	81	49	81	49	81

Bitte beachten Sie zudem einen Sicherheitsabstand zwischen Siphon und Boden. Alle Angaben in mm.

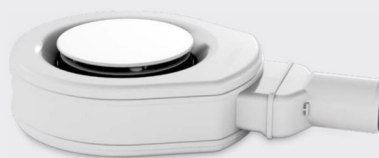
ABLAUFTECHNIK

ABLAUFGARNITUREN KA 90 EMAILLIERT



KALDEWEI KA 90 Standard Mod. 4045

- Patentierte Ablauftechnik
- Ablaufleistung: 0,65 l/s (gemessen nach DIN EN 274)
- Entspricht DIN EN 274 (bestätigt vom TÜV Rheinland) mit Sperrwasserhöhe 50 mm
- Anschlussdurchmesser 50 mm



KALDEWEI KA 90 ultraflach Mod. 4449

- Patentierte Ablauftechnik
- Ablaufleistung: 0,5 l/s (gemessen nach DIN EN 274)
- Entspricht nicht DIN EN 274 (Sperrwasserhöhe 30 mm)
- Anschlussdurchmesser 40 mm



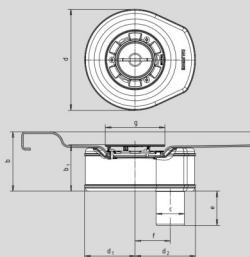
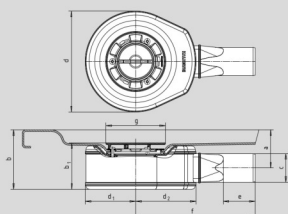
KALDEWEI KA 90 extraflach Mod. 4049

- Patentierte Ablauftechnik
- Ablaufleistung: 0,6 l/s (gemessen nach DIN EN 274)
- Entspricht nicht DIN EN 274 (Sperrwasserhöhe 30 mm)
- Anschlussdurchmesser 50 mm



KALDEWEI KA 90 senkrecht Mod. 4053

- Patentierte Ablauftechnik
- Ablaufleistung: 1,2 l/s (gemessen nach DIN EN 274)
- Entspricht DIN EN 274 (bestätigt vom TÜV Rheinland) mit Sperrwasserhöhe 50 mm
- Anschlussdurchmesser 50 mm



		KA 90 Standard	KA 90 extraflach	KA 90 ultraflach	KA 90 senkrecht
		4045	4049	4449	4053
Anschlusshöhe Siphon	a	Wannentiefe** + 42,5 mm	Wannentiefe** + 37 mm	Wannentiefe** + 31 mm	-
Höhe Duschwanne mit Siphon	b	Wannentiefe** + 80 mm	Wannentiefe** + 69 mm	Wannentiefe** + 60 mm	-
Bauhöhe	b ₁	81 mm	70 mm	61 mm	81 mm
Durchmesser Anschlussrohr	c	50 mm	50 mm	40 mm	50 mm
Außenabmessungen	d; d ₁ ; d ₂	90; 107 mm	90; 107 mm	90; 107 mm	90; 107 mm
Länge Anschlussrohr (ablängbar)	e	55 mm	50 mm	50 mm	60 mm
Abstand Siphonachse zum Anschlussrohr	f	210 mm	198 mm	198 mm	60 mm
Außendurchmesser Ablaufdeckel	g	105 mm	105 mm	105 mm	105 mm

**Wannentiefe entspricht Maß „c“ der gewünschten Duschwanne. In der Planungsphase beachten Sie bitte die Hinweise in den Einbauanleitungen. Diese finden Sie unter www.kaldewei.de

ABLAUFTECHNIK

ABLAUFGARNITUREN KA 90 CHROM



KALDEWEI KA 90 Standard Mod. 4047

- Patentierte Ablauftechnik
- Ablaufleistung: 0,9 l/s (gemessen nach DIN EN 274)
- Entspricht DIN EN 274 (bestätigt vom TÜV Rheinland) mit Sperrwasserhöhe 50 mm
- Anschlussdurchmesser 50 mm



KALDEWEI KA 90 ultraflach Mod. 4451

- Patentierte Ablauftechnik
- Ablaufleistung: 0,8 l/s (gemessen nach DIN EN 274)
- Entspricht nicht DIN EN 274 (Sperrwasserhöhe 30 mm)
- Anschlussdurchmesser 40 mm



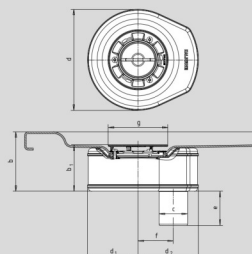
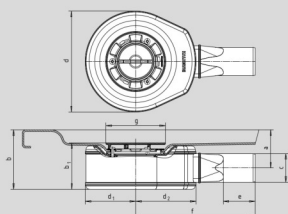
KALDEWEI KA 90 extraflach Mod. 4051

- Patentierte Ablauftechnik
- Ablaufleistung: 0,8 l/s (gemessen nach DIN EN 274)
- Entspricht nicht DIN EN 274 (Sperrwasserhöhe 30 mm)
- Anschlussdurchmesser 50 mm



KALDEWEI KA 90 senkrecht Mod. 4055

- Patentierte Ablauftechnik
- Ablaufleistung: 1,4 l/s (gemessen nach DIN EN 274)
- Entspricht DIN EN 274 (bestätigt vom TÜV Rheinland) mit Sperrwasserhöhe 50 mm
- Anschlussdurchmesser 50 mm



		KA 90 Standard	KA 90 extraflach	KA 90 ultraflach	KA 90 senkrecht
		4047	4051	4451	4055
Anschlusshöhe Siphon	a	Wannentiefe** + 42,5	Wannentiefe** + 37 mm	Wannentiefe** + 31	-
Höhe Duschwanne mit Siphon	b	Wannentiefe** + 80	Wannentiefe** + 69 mm	Wannentiefe** + 60	Wannentiefe** + 80 mm
Bauhöhe	b ₁	81	70 mm	61	81 mm
Durchmesser Anschlussrohr	c	50	50 mm	40	50 mm
Außenabmessungen	d; d ₁ ; d ₂	180; 90; 107	180; 90; 107 mm	180; 90; 107	180; 90; 107 mm
Länge Anschlussrohr (ablängbar)	e	55	50 mm	50	60 mm
Abstand Siphonachse zum Anschlussrohr	f	210	198 mm	198	62 mm
Außendurchmesser Ablaufdeckel	g	105	105 mm	105	105 mm

**Wannentiefe entspricht Maß „c“ der gewünschten Duschwanne. In der Planungsphase beachten Sie bitte die Hinweise in den Einbauanleitungen. Diese finden Sie unter www.kaldewei.de