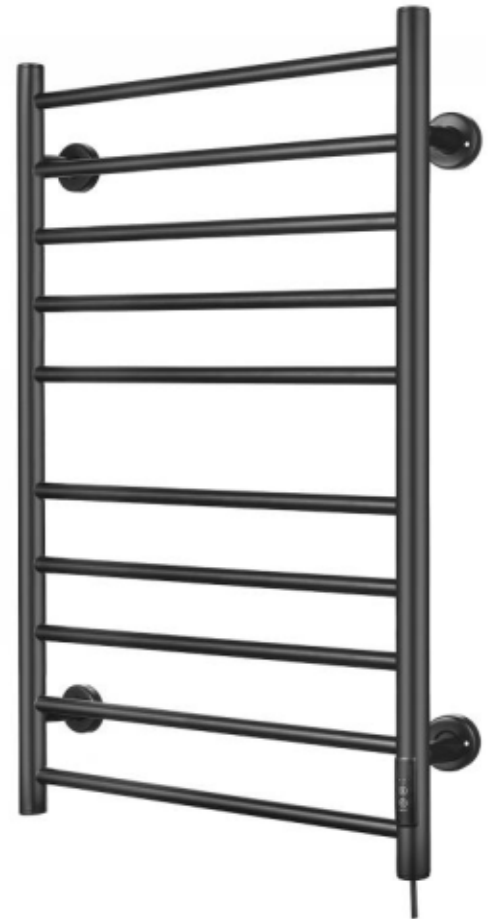


-  **Badezimmer Heizkörper**
-  Bathroom radiator
-  Kopalniški cevni radiator
-  Koupelnový radiátor
-  Fürdőszobai fűtőtest
-  Radiator baie electric
-  Kúpeľňový radiator
-  Kupaonski cjevni radiator
-  Електрически Хавлийник, Радиатор за баня
-  Полотенцесушитель для ванной комнаты
электрический.
-  Обігрівач для ванної кімнати
-  Banyo Kaloriferi
-  Grzejnik łazienkowy

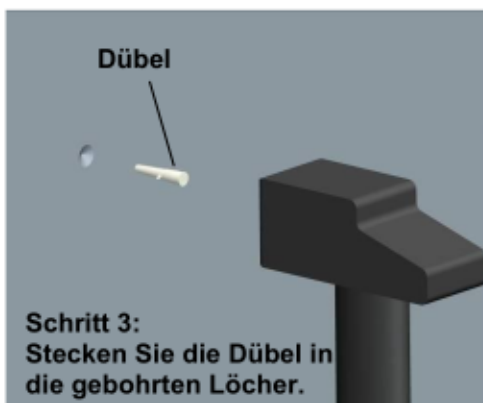
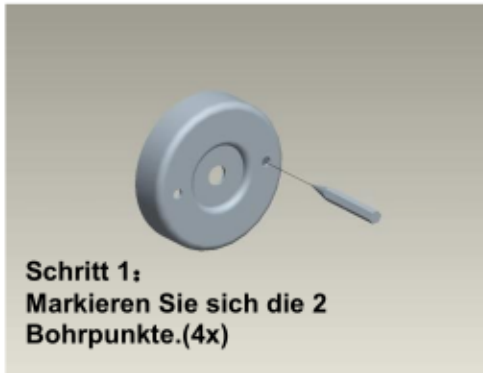


DUSCHMEISTER

Der Spezialist für Dusche und Bad

INSTALLATION

1).WAND MONTAGE:



ANWEISUNG

Dieser Handtuchwärmer ist für die Montage in Badezimmern vorgesehen.

LESEN SIE DIE BEDIENUNGSANLEITUNG SORGFÄLTIG DURCH BEVOR SIE DEN HANDTUCHWÄRMER MONTIEREN BZW. IN BETRIEB NEHMEN.

SPEZIFIKATION

Leistung: AC 230v,50Hz,Class 1

Nennleistung: 135w

Größe: 860*530*105mm

Gewicht: 3.6kg

BETRIEBSANLEITUNG

1. Handtuchheizkörper anstecken (Strom 230V)
2. Dann mit dem ON/OFF Schalter Handtuchwärmer einschalten bzw. ausschalten
3. Dieser wärmt sofort und heizt unbefristet weiter
4. Auf dem Handtuchwärmer befindet sich noch eine Taste worauf eine Uhr abgebildet ist, bei einmaligem drücken des Knopfes leuchtet das blaue Licht bei 2H, bei nochmaligem drücken bei 4H, je nachdem schaltet sich der Handtuchwärmer dann nach 2 bzw. 4 Stunden ab
5. Um die Funktion des Handtuchwärmers wieder zu aktivieren, muss der Vorgang wiederholt werden

WARTUNG

Wenn das Stromkabel bzw. der Schalter beschädigt ist, darf Jenes nur vom Hersteller oder Fachmann ausgetauscht werden, da spezielles Werkzeug für den Austausch benötigt wird.

WARNUNG

Handtuchhalter bzw. Handtuchwärmer müssen mindestens zu einem Abstand von 0,6 Metern zur Badewanne / Dusche montiert werden.

WICHTIGE SICHERHEITSHINWEISE

- 1) Lesen die gesamte Anleitung bevor Sie den Handtuchwärmer in Betrieb nehmen.
- 2) Benutzen Sie das Gerät mit extremer Sorgfalt wenn Sie Kinder oder Behinderte Personen im Haushalt haben.
- 3) Trennen Sie das Stromkabel von der Steckdose wenn Sie das Gerät nicht in Benutzung haben.
- 4) Nehmen Sie das Gerät NICHT in Betrieb, wenn das Stromkabel, oder das Gerät selber beschädigt wurde, bringen Sie das Gerät zum Hersteller bzw. zu einem Fachmann um die notwendigen Reparaturarbeiten durchzuführen.
- 5) Verwenden Sie das Gerät NICHT im Freien.
- 6) Montieren Sie das Gerät NIEMALS über einer Badewanne bzw. Brausetasse, da das Gerät NICHT direkt mit Wasser in Verbindung kommen darf.
- 7) Führen Sie keine Kabel unter einem Teppich hindurch. Verdecken Sie keine Kabel mit Läufern oder Teppichen.
- 8) Trennen Sie das Stromkabel von der Steckdose, wenn Sie das Gerät demontieren bzw. auf einem anderen Platz montieren wollen.
- 9) Verwenden Sie das Gerät NICHT in Bereichen, wo Benzin, Lacke oder brennbare Flüssigkeiten gelagert werden.
- 10) Verwenden Sie das Gerät NUR in den Bereichen, welche laut ANLEITUNG dafür vorgesehen sind.
- 11) Stecken Sie das Stromkabel direkt and die Steckdose.
- 12) Kinder sollten über die Benutzung des Gerätes aufgeklärt werden.
- 13) **HALTEN SIE SICH AN DIE ANWEISUNGEN.**

VORSICHT :

- **DAS GERÄT FUNKTIONIERT NUR IN AUFRECHTER POSITION.**
- **STELLEN SIE DAS GERÄT IN EINEN TROCKENEN RAUM WENN SIE ES NICHT MEHR BENUTZEN.**
- **WARTEN SIE BIS DAS GERÄT ABGEKÜHLT IST BEVOR SIE ES BEWEGEN.**

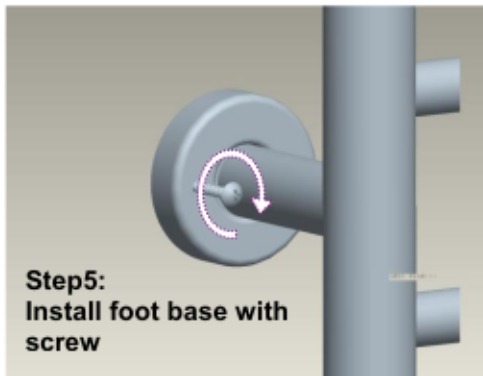
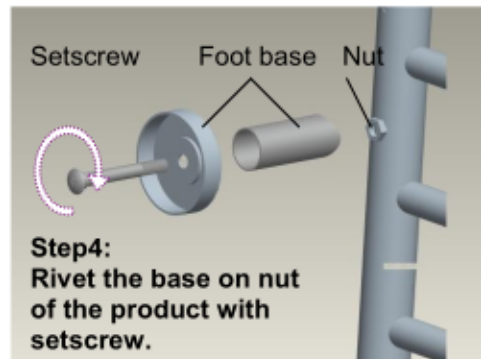
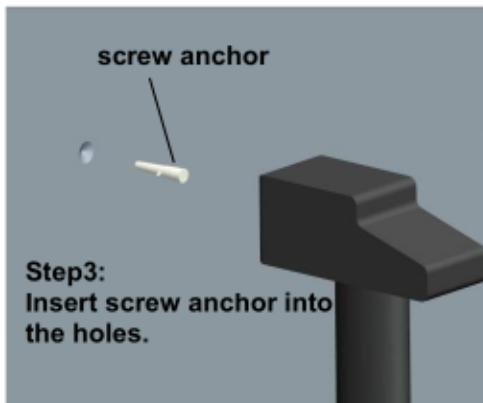
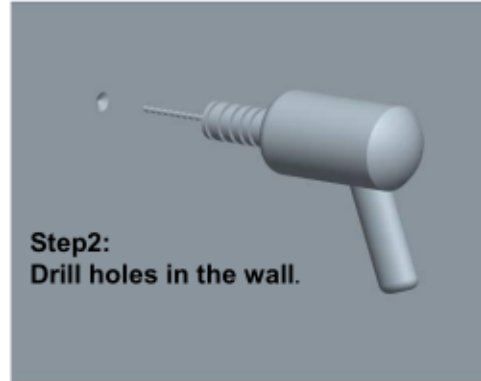
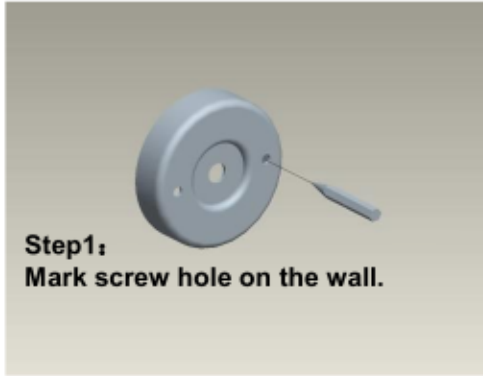
WARNUNG:

- **JEGLICHE SERVICE ARBEITEN SOLLTEN VON EINEM AUTORISIERTEM FACHMANN DURCHGEFÜHRT WERDEN.**
- **DAS GERÄT SOLLTE NICHT UNMITTELBAR UNTER EINER STECKDOSE MONTIERT WERDEN.**

Dieses Gerät ist nicht für die Nutzung durch Personen (einschließlich Kinder) mit stark reduzierten physischen, sensorischen oder geistigen Fähigkeiten, oder das Fehlen von Erfahrung und Wissen vorgesehen, es sei denn, Sie werden beaufsichtigt oder Sie wurden mit der Anleitung und Nutzung des Gerätes vertraut gemacht. Kinder sollten beaufsichtigt werden, um sicherzustellen, dass Sie nicht mit dem Gerät spielen.

INSTALLATION

1).FOR WALL MOUNTING



Instruction manual:

This towel warmer is intended for the use in bathrooms or laundry areas.

Read the instructions carefully before operating

Specification

Voltage: AC230V




Frequency: 50Hz

Rated power: 135W

Unit size: 860x530x105mm

Unit weight: 3.6kgs

OPERATING INSTRUCTION

1. Please read the wall-mounted installation carefully to understand how to install on your ideal location of the wall.
2. Make sure to complete the installation.
3. Plug the power cord into an electrical outlet.
4. Switch ON/OFF : Press button ON/OFF, product will start to work, if turn it off to stop work, just press it again.
5. TIMER : the timer can be adjusted from 2H(hour) to 4H(hour) for choice, just press button  to select.
6. Please turn it off and take the plug out from the outlet if not use it.

Maintenance

If the supply cord is damaged, it must be replaced by the manufacturer, its agent or similarly qualified persons in order to avoid hazard.

WARNING

This appliance is intended only for drying textiles washed in water.

THE TOWEL AND CLOTH WARMER IS ONLY ALLOWED TO BE INSTALLED AT A DISTANCE OF AT LEAST 0.6M FROM BATH TUBS SHOWERS.

IMPOTANT SAFEGUARDS

- 1) Read all instructions before using this heater.
- 2) Extreme caution is necessary when towel warmer is used by or near children or invalids and whenever the heater is left operating and unattended.
- 3) Always unplug heater when hot in use.
- 4) Do not operate any heater with a damaged cord or plug or after the heater malfunctions, has been dropped or damaged in any manner .Return heater to authorized service facility for examination, electrical or mechanical adjustment, or repair.
- 5) Do not use outdoors.
- 6) Never locate heater where it may fall into a bathtub or other water containers.
- 7) Does not run cord under carpeting. Do not cover cord with throw rugs, runners, or the like?
Arrange cord away from traffic area and where it will not be tripped over.
- 8) To disconnect heater, remove plug from outlet.
- 9) Do not insert or allow foreign objects to enter any ventilation or exhaust opening as this may cause an electric shock, fire or damage the heater.
- 10) Do not use it in area where gasoline, paints, or flammable liquids.
- 11) Use this heater only as described in this manual .Any other use not recommended by the manufacture may cause fire, electric shock, or injury to persons.
- 12) Keep these instructions for your late reference.

CAUTION:

-THIS HEATER ONLY OPERATES IN UPRIGHT POSITION.

-STORE THE HEATER IN COOL DRY LOCATION WHEN NOT IN USE.

-DO NOT STORE UNTIL THE HEATER HAS COOLED DOWN.

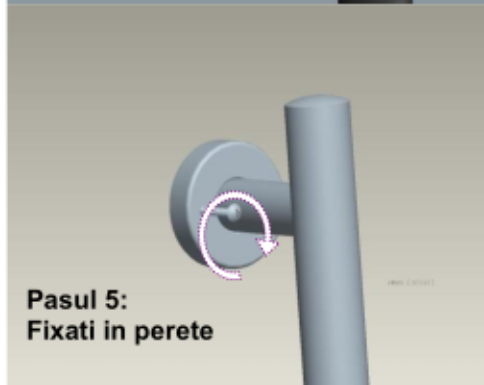
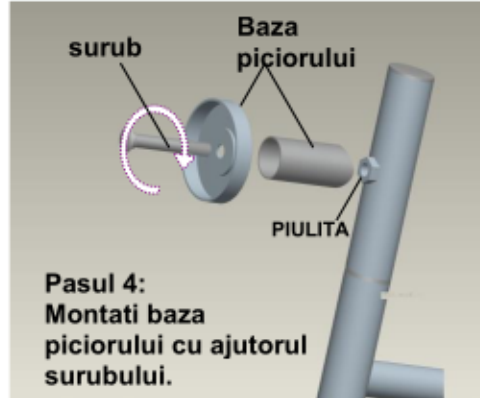
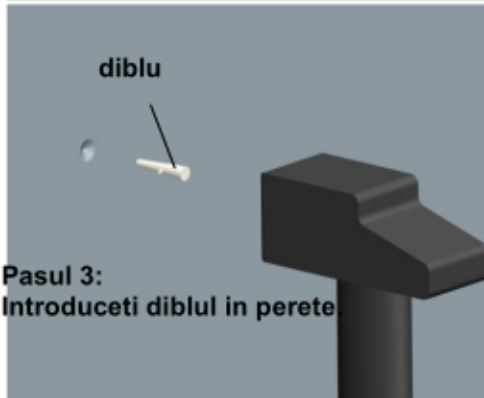
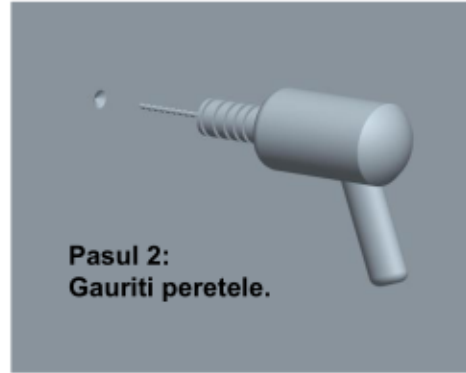
-ANY OTHER SERVICING SHOULD BE PERFORMED BY AN AUTHORIZED SERVICE REPRESENTATIVE

-THE HEATER MUST NOT BE LOCATED IMMEDIATELY BELOW A SOCKET-OUTLET.

This appliance is not intended for use by persons (including children) with reduced physical, sensory or mental capabilities, or lack of experience and knowledge, unless they have been given supervision or instruction concerning use of appliance by a person responsible for their safety. Children should be supervised to ensure that they do not play with the appliance.

INSTALAREA

1). MONTAJUL PE PERETE



MANUAL DE INSTRUCȚIUNI

Acest uscator este destinat utilizării în săli de baie sau în uscătorii.

CITITI INSTRUCȚIUNILE CU ATENȚIE ÎNAINTE DE FOLOSIRE.

SPECIFICAȚII

Alimentare: AC 230V,
Frecvență : 50Hz,
Putere : 135w
Dimensiuni: 860x530x105mm
Greutate:3.6kg

INSTRUCȚIUNI DE FOLOSIRE

1. Cititi cu atenție instrucțiunile înainte pentru a localiza cea mai bună locație.
2. Asigurați-vă că montajul este efectuat până la capăt.
3. Conectați la o priză adecvată.

INTREȚINERE

În cazul în care cablul de alimentare prezintă defecțiuni acesta trebuie înlocuit numai de către o persoană autorizată pentru a evita pericolul electrocutării de asemenea acest lucru necesită scule speciale.

ATENȚIE

Acest aparat este destinat uscării obiectelor textile care au fost spălate cu apă, nu uscați obiecte imbibate cu soluții inflamabile.

ÎNȚRE USCĂTOR ȘI CELELĂLȚE OBIECTE DIN BAIE (ex.cada , cabina etc.) TREBUIE PĂSTRĂȚĂ O DISTANȚĂ DE MINIM 0.6M.

4. MASURI DE SECURITATE

5. Cititi cu atenție instrucțiunile înainte de folosire.
6. Atenție la folosirea uscătorului în preajma copiilor sau a persoanelor cu handicap de asemenea atunci când este lăsat nesupravegheat.
7. Întotdeauna deconectați uscătorul de la curent atunci când nu este pornit.
8. Nu folosiți uscătorul dacă cablul de alimentare este deteriorat sau dacă încălzitorul prezintă urme de lovituri . Returnați încălzitorul la service-ul autorizat pentru inspecție tehnică, reglaje electrice , mecanice sau reparații.
9. Nu folosiți uscătorul afară.
10. Niciodată nu plasați uscătorul deasupra cazii sau a altor recipiente cu lichide.
11. Nu treceți cablul de alimentare pe sub covor. Nu acoperiți cablul de alimentare. Nu așezați cablul într-o zonă circulată pentru a preveni împiedicarea.
12. Pentru a deconecta uscătorul scoateți steckerul din priză.
13. Nu lăsați să intre sau să cadă obiecte străine în fantele de aerisire ,întrucât acest lucru ar putea cauza un soc electric, incendiu sau ar putea defecta aparatul.
14. Nu folosiți uscătorul în încăperi unde sunt depozitate soluții inflamabile (ex.benzină , acetona ,vopsea etc.)
15. Utilizați încălzitorul doar așa cum este specificat în aceste instrucțiuni . Utilizarea uscătorului în oricare alt scop decât cel specificat de producător poate provoca un incendiu , soc electric , ducând astfel la rănirea uneia sau a mai multor persoane.
16. Păstrați aceste instrucțiuni pentru a le putea consulta în repetate rânduri.

ATENȚIE:

-ACEST USCĂTOR FUNCȚIONEAZĂ NUMAI ÎN POZIȚIA VERTICALĂ (ÎN PICIOARE).

-CÂND NU ESTE FOLOSIT PĂSTRĂȚĂ USCĂTORUL ÎNȚR-O ÎNCĂPERE LIPSITĂ DE ȚMEZEALĂ.

-NU-L PUNETI LA PĂSTRARE ÎNAINTE DE A SE FI RĂCIT COMPLET.

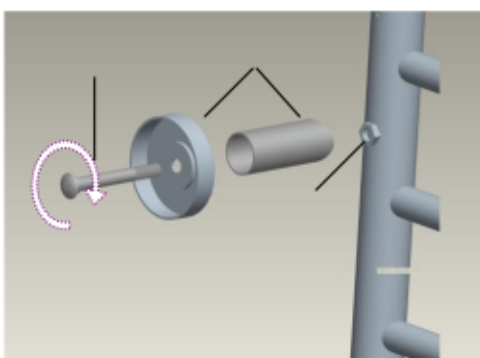
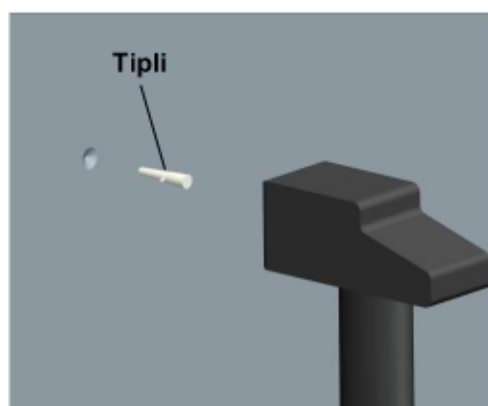
ATENȚIE:

-ORICE ÎNȚERVENȚIE DE NATURA TEHNICĂ ASUPRĂ USCĂTORULUI NU POTE FI EFECTUATĂ DECĂȚ DE CĂȚRE PERSONAL AUTORIZAT.

-NU PLASĂȚĂ USCĂTORUL DEASUPRĂ SCURGERII BĂII.

Acest aparat nu este menit să fie folosit de către persoane (inclusiv copii) cu dizabilități ale capacității senzoriale sau mentale, cu excepția cazului în care acestea au fost instruite privind utilizarea aparatului sau sunt însoțite de o persoană responsabilă de siguranța acestora. Copiii trebuie să fie supravegheați pentru a se asigura că aceștia să nu se joace cu aparatul.

FELSZERELÉS



HASZNÁLATI ÚTMUTATÓ

Ezt az elektromos törölközőszárítót kifejezetten fürdőszobai használatra fejlesztették ki.

MŰSZAKI ADATOK

Feszültség: AC 230 V, 50 Hz

Névleges teljesítmény: 135 W

Méret: 860x530x105 mm

Tömeg: 3,6 kg

ÜZEMBE HELYEZÉS

Dugja a villásdugót a konnektorba, majd nyomja meg a be-/kikapcsoló gombot (ON/OFF). A visszajelző lámpa kigyullad és elkezdődik a készülék felfűtése.

FIGYELEM!

Ha a vezeték vagy a kapcsoló tönkremegy, a kicseréléséhez kérje szakember segítségét, mert ehhez speciális szerszámokra van szükség.

BIZTONSÁGI ÚTMUTATÓ

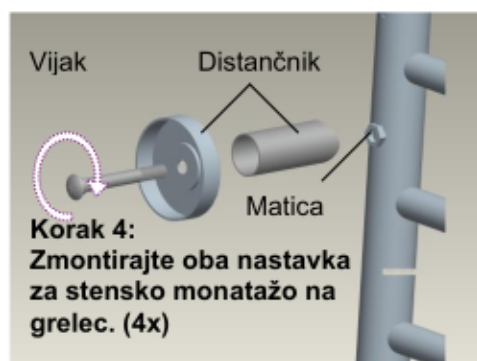
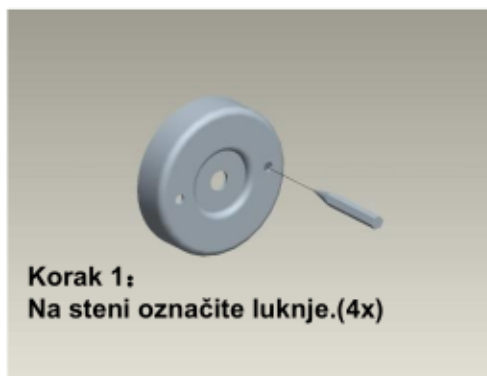
1. A termék használatba vétele előtt gondosan olvassa el a teljes útmutatót!
2. A készüléket különös gonddal használja, ha a háztartásban gyerekek vagy mozgássérült személyek is vannak.
3. Ha a készüléket nem használja, mindig hőzza ki a konnektorból.
4. SOHA ne kapcsolja be a készüléket, ha a vezeték, vagy maga a készülék megsérült.
A javítást kizárólag szakember végezheti el.
5. NE használja a készüléket a szabad ég alatt.
6. SOHA ne szerelje a készüléket kád vagy zuhanytálca fölé, mert a készüléket nem érheti direktben víz.
7. A vezetéket soha ne takarja le, ne vezesse szőnyeg alatt.
8. A készüléket mozgatás vagy szétszerelés előtt mindig áramtalanítsa.
9. NE használja a készüléket olyan helyiségben, ahol benzint, lakkot vagy egyéb éghető folyadékot tárolnak.
10. A villásdugót közvetlenül a konnektorba dugja, ne használjon elosztót, hosszabbítót.
11. A gyermekeket világosítsa fel a készülék működéséről.
12. **MINDEN ESETBEN TARTSA BE AZ ÚTMUTATÓBAN FOGLALTAKAT!**

FIGYELEM!

- A KÉSZÜLÉK KIZÁRÓLAG FÜGGŐLEGES HELYZETBEN MŰKÖDIK.
- A HASZNÁLATON KÍVÜLI KÉSZÜLÉKET FEDETT, SZÁRAZ HELYEN TÁROLJA.
- MOZGATÁS, SZÉTSZERELÉS ELŐTT MINDIG VÁRJJA MEG, HOGY A KÉSZÜLÉK LEHŰLJÖN.
- AZ ESETLEGES JAVÍTÁSI MUNKÁLATOKAT MINDEN ESETBEN BÍZZA SZAKEMBERRE!
- A KÉSZÜLÉKET SOHA NE KÖSSÉ KÖZVETLENÜL AZ ELEKTROMOS HÁLÓZTBA!

A készüléket felügyelet nélkül nem használhatják mozgásukban, érzékelésükben vagy szellemileg korlátozott személyek és gyermekek.

NAVODILO ZA STENSKO MONTAŽO



NAPOTEK

Ta grelec brisač je predviden le za montažo v kopalnici.

SKRBNO IN NATANČNO PREBERITE NAVODILO PRED MONTAŽO GRELCA ZA BRISAČE OZIROMA PRED SAMO UPORABO.

SPECIFIKACIJA

Moč: AC 230v,50Hz,Class 1

Nazivna moč: 135w

Mere: 860*530*105mm

Teža: 3.6kg

NAVODILO ZA UPORABO

Vklop oziroma izklop

VZDRŽEVANJE

Če je električni kabel ali stikalo poškodovano, ga lahko popravi oziroma zamenja le za to pooblaščen in strokovno usposobljen delavec.

OPOZORILO

Ta naprava je primerna le za sušenje tekstila opranega z vodo.

Držalo brisač oz. grelec brisač se lahko montira oddaljeno od kadi oz. prhe v razdalji, ki ne sme biti manjša od 0,6 m.

POMEMBNI VARNOSTNI NAPOTKI

- 1) Preberite celo navodilo preden začnete uporabljati grelec za brisače.
- 2) Uporabljajte napravo zelo skrbno in previdno, če imate otroke oziroma so v gospodinjstvu invalidi.
- 3) Izklopite električni kabel iz vtičnice, ko naprave na uporabljate..
- 4) Naprave ne uporabljajte, če je poškodovan električni kabel ali sama naprava. Napravo odnesite k proizvajalcu oziroma pooblaščenemu serviserju.
- 5) Naprave ne uporabljajte na prostem.
- 6) Naprave ne montirajte nad kopalno kad ali nad pršno kad, ker naprava ne sme priti v neposreden stik z vodo.
- 7) Kabel ne sme biti speljan pod tepihom. Ne pokrivajte kabla s kakeršnimikoli tepihi.
- 8) Izklopite električni kabel iz vtičnice, ko demontirate napravo oziroma ko jo želite montirati na drugo mesto.
- 9) Naprave **NE SMETE** uporabljati v prostorih, kjer so shranjeni bencin, laki ali kakšne druge vnetljive snovi.
- 10) Verwenden Sie das Gerät NUR in den Bereichen, welche laut ANLEITUNG dafür vorgesehen sind.
- 11) Priklopite električni kabel direktno na vtičnico.
- 12) Otroke je potrebno poučiti o uporabi naprave.
- 13) **UPOŠTEVAJTE VSA NAVODILA IN OPOZORILA.**

POZOR :

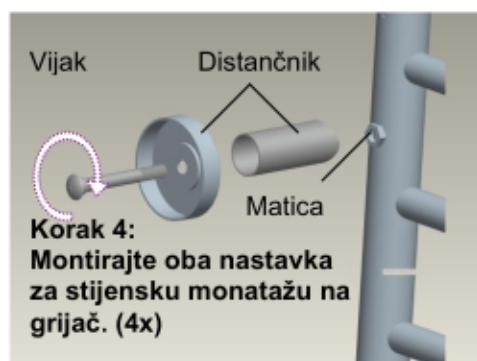
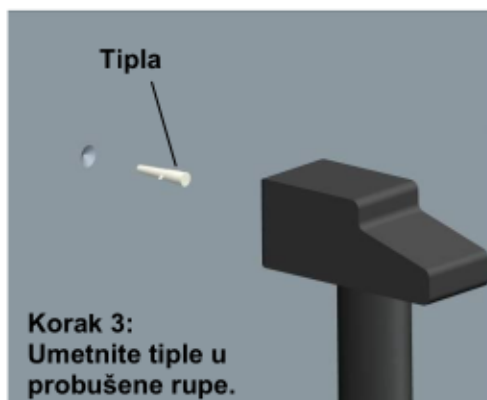
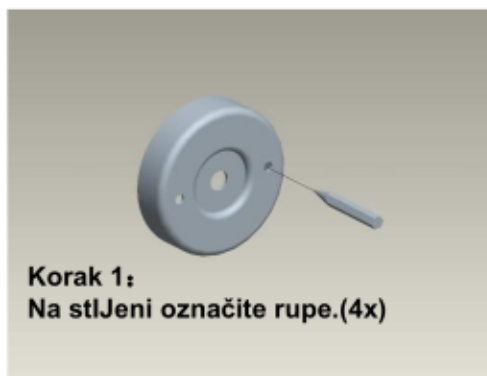
- **NAPRAVA DELUJE LE, ČE JE POSTAVLJENA POKONČNO.**
- **POSTAVITE NAPRAVO V SUH PROSTOR, KO JE VEČ NE UPORABLJATE.**
- **POČAKAJTE, DA SE NAPRAVA OHLADI PREDEN JO PRESTAVITE.**

OPOZORILO:

- **VSA SERVISNA DELA LAHKO OPRAVI LE ZA TO USPOSABLJEN SERVISER.**
- **NAPRAVE NA MONTIRAJTE DIREKTNO POD VTIČNICO.**

Ta naprava ni primerna za uporabo za osebe, ki so psihično, fizično ali kako drugače nesposobne –motene. Otroci lahko to napravo uporabljajo le pod nadzorom odrasle osebe.

UPUTSTVA ZA STIJENSKU MONTAŽU



NAPUTAK

Taj grijač za ručnike je predviđen le za montažu u kupaonici.

POZORNO I TOČNO PROČITAJTE UPUTSTVA PRIJE MONTAŽE GRIJAČA ZA RUČNIKE PRED SAMO UPOTREBU.

SPECIFIKACIJA

Jačina: AC 230v,50Hz,Class 1

Nazivna moć: 135w

Mijere: 860*530*105mm

Težina: 3.6kg

UPUTSTVA ZA UPTREBU

Uključi ili isključi

ODRŽAVANJE

Ako je električni kabel ili prekidač oštećen, lako ga popravi ili zamjeni za to ovlašten i stručno osposobljen djelatnik.

UPOZORENJE

Ta naprava je primjerena za sušenje tekstila opranoga s vodom.

Držać ručnika ili grijač ručnika se lako montira udalje od kade ili tuša u razdaljini koja ne smije biti manja od 0,6 m.

POSEBNI SIGURNOSNI NAPUTCI

- 1) Pročitajte cijela uputstva prije nego počnete upotrebljavati grijač za brisače.
- 2) Upotrebljavajte napravo zrelo i odgovorno, ako imate bolesnike ili su u kućanstvu invalidi.
- 3) Isključite električni kabel iz utičnice, kad napravo ne upotrebljavate..
- 4) Naprave ne upotrebljavajte, ako je oštećen električni kabel ili sama naprava. Napravo odnesite k proizvođaču ili ovlaštenom serviseru.
- 5) Naprave ne uporabljajte na prostem.
- 6) Naprave ne montirajte iznad kupaonske kade ili nad tuš kadom, jer naprava ne smije biti u neposrednom dodiru s vodom.
- 7) Kabel ne smije biti podvučen pod tepih. Ne pokrivajte kablove s tepihom.
- 8) Isključite električni kabel iz utičnice, kad demontirate napravo ili kad je želite montirati na drugo mjesto.
- 9) Naprave NE SMIJETE upotrebljavati u prostorima, gdje je pohranjen benzin, lakovi ili kakve druge zapaljive tvari.
- 10) Verwenden Sie das Gerät NUR in den Bereichen, welche laut ANLEITUNG dafür vorgesehen sind.
- 11) Priklopite električni kabel direktno na utičnicu
- 12) Djecu je potrebno nućiti o upotrebi naprave.
- 13) **POŠTUJTE SVA UPUTSTVA IZ UPOZORENJA.**

POZOR :

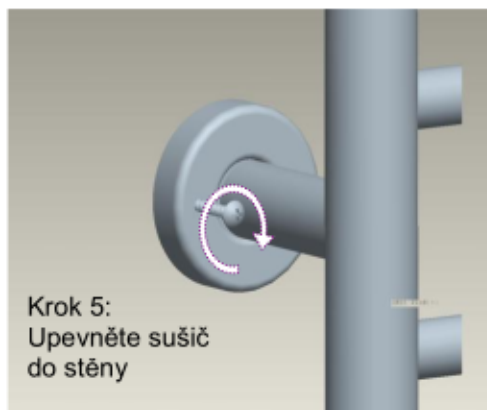
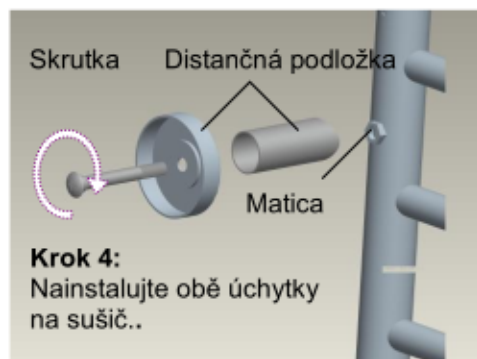
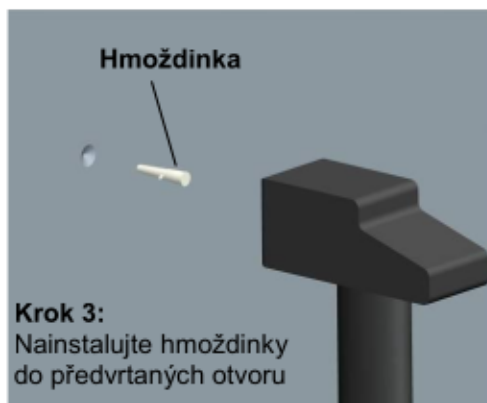
- **NAPRAVA DIJELUJE AKO JE POSTAVLJENA PO SVIM UPUTSTVIMA.**
- **POSTAVITE NAPRAVO U SUHI PROSTOR, KOJI VEĆ NE UPOTREBLJAVATE.**
- **PORIČEKAJTE, DA SE NAPRAVA OHLADI PA JU PREMJEŠTITE.**

UPOZORENJE:

- **SVE SERVISNE RADNJE LAKO POPRAVI ZA TO OSPOSobljen serviser.**
- **NAPRAVE NA MONTIRAJTE DIREKTNO POD UTIČNICU.**

Ta naprava ni primjerna za upotrebu za osebe, koje su psihički, fizički ili kako drugačije nesposobne. Djeca lako to napravo upotrebljavaju pod nadzorom odrasle osobe.

Instrukce k montáži na stěnu



Upozornění

Tento sušič ručníků je navržen pro použití v koupelnách.

Před samotnou montáží a uvedením do provozu si prosím pozorně přečtěte přibalený návod.

Specifikace

Výkon: AC 230V, 50Hz, třída 1

Jmenovitý výkon: 135 w

Rozměr: 860 * 530 mm

Váha: 3.6 kg

Uvedení do provozu

Zapnutí / Vypnutí

Varování!

Při poškození elektrického kabelu, nebo vypínače nahlase závalu specializovanému servisu který ma na to potřebné odborné znalosti a patřičné vybavení. Nikdy se nepokoušejte přístroj opravit sami. Za případné nehody nenese prodávající žádnou odpovědnost.

Pozor

Toto zařízení je určeno výhradně pro sušení tkanin které přišly do styku s vodou a ne jinými chemikáliemi.

Vysoušeč musí být namontován minimálně 0,6 metru od sprchového koutu nebo vany.

Důležité bezpečnostní upozornění:

- 1) Přečtěte si prosím pozorně celý návod před montáží a uvedením zařízení do provozu.
- 2) Používejte zařízení s maximální opatrností pokud máte doma malé děti nebo postižené osoby.
- 3) vytahujte napájecí kabel ze zásuvky pokud zařízení nepoužíváte.
- 4) Nezapínejte přístroj pokud jsou na něm nebo přírodním kabelu viditelné poškození, odneste prosím zařízení k prodejci.
- 5) Nepoužívejte zařízení na volno bez sušeného materiálu.
- 6) Nikdy nemontujte zařízení přes vanu nebo sprchovou vaničku aby nedošlo k přímému kontaktu s vodou.
- 7) Přírodní kabel musí zůstat volný, nikdy není přikrytý např.. kobercem.
- 8) Při přesunu nebo demontáži musí být přírodní kabel vždy odpojen od elektrické sítě.
- 9) Nepoužívejte zařízení v prostorách v nichž se nachází benzín nebo jiné hořlavé látky.
- 10) Používejte zařízení pouze na úkony pro které je určena.
- 11) Zasouvajte elektrický kabel do zásuvky.
- 12) Děti upozorněte na zásady používání tohoto zařízení.
- 13) Dbejte na pokyny.

Upozornění:

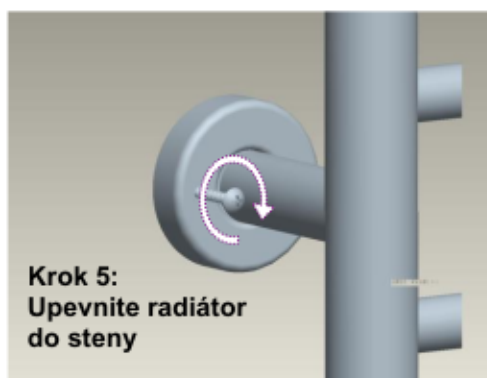
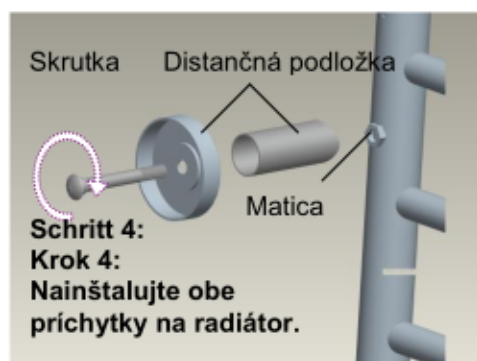
- Zařízení funguje pouze ve správné pozici.
- Při delším nepoužívání odložte zařízení na suché místo.
 - Před manipulací počkejte na ochlazení zařízení.

Varování:

- Jakýkoli servisní úkon na zařízení musí být převeden pouze autorizovanou osobou nebo servisem.
 - Zařízení nesmí být namontovány přímo pod elektrickou zásuvkou.

Toto zařízení není určeno pro použití osobám (zejména dětem) se silně poškozenou psychikou, zrakovými nebo vnemovými problémy. Děti je třeba předem upozornit že zařízení může být nebezpečné a neslouží na hraní.

Inštrukcie k montáži na stenu



Upozornenie

Tento radiátor je navrhnutý pre použitie v kúpeľniach.

Pred samotnou montážou a uvedením do prevádzky si prosím pozorne prečítajte priložený návod.

Špecifikácia

Výkon: AC 230v, 50Hz, Trieda 1

Menovitý výkon: 135 w

Rozmer: 860*530*105 mm

Váha: 3.6 kg

Uvedenie do prevádzky

Zapnutie/Vypnutie

Varovanie!!!

Pri poškodení elektrického kábla, alebo vypínača nahláste závalu špecializovanému servisu ktorý ma na to potrebné odborné znalosti a patričné vybavenie. Nikdy sa nepokúšajte zariadenie opraviť sami. Za prípadné nehody nenesie predajca žiadnu zodpovednosť.

Pozor

Toto zariadenie je určené výhradne na sušenie tkanín ktoré prišli do styku s vodou a nie inými chemikáliami.

Radiátor musí byť namontovaný minimálne 0,6 metra od sprchového kúta alebo vane.

Dôležité bezpečnostné upozornenia:

- 14) Prečítajte si prosím pozorne celý návod pred montážou a uvedením zariadenia do prevádzky.
- 15) Používajte zariadenie s maximálnou opatrnosťou pokiaľ máte v domácnosti malé deti alebo postihnuté osoby.
- 16) Vyťahujte napájací kábel zo zásuvky pokiaľ zariadenie nepoužívate.
- 17) Nezapínajte zariadenie pokiaľ sú na ňom alebo prívodnom kábli viditeľné poškodenia, odneste prosím zariadenie k predajcovi.
- 18) Nepoužívajte zariadenie na voľno bez sušeného materiálu.
- 19) Nikdy nemontujte zariadenie cez vaňu alebo sprchovú vaničku aby nedošlo k priamemu kontaktu s vodou.
- 20) Prívodný kábel musí ostať voľný, nikdy nie prikrytý napr. kobercom.
- 21) Pri premiestňovaní alebo demontáži musí byť prívodný kábel vždy odpojený od elektrickej siete.
- 22) Nepoužívajte zariadenie v priestoroch v ktorých sa nachádza benzín alebo iné horľavé látky.
- 23) Používajte zariadenie výlučne na úkony pre ktoré je určené.
- 24) Zasúvajte elektrický kábel len do zásuvky.
- 25) Deti upozornite na zásady používania tohoto zariadenia.
- 26) **Dbajte na pokyny.**

Upozornenie :

- Zariadenie funguje len v správnej pozícii.
- Pri dlhšom nepoužívaní odložte zariadenie na suché miesto.
- Pred manipuláciou počkajte na ochladnutie zariadenia.

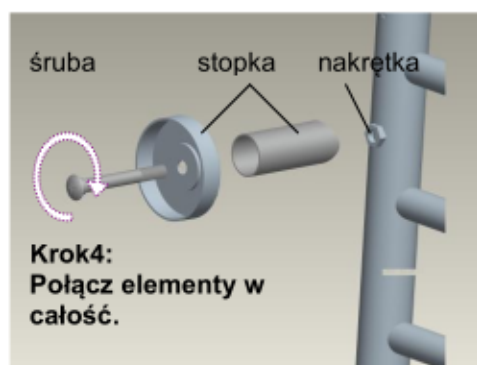
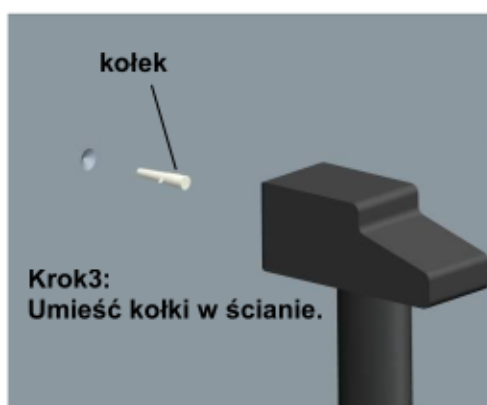
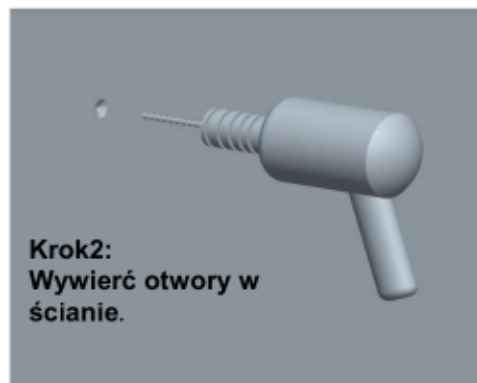
Varovanie:

- Akýkoľvek servisný úkon na zariadení musí byť prevedený výhradne len autorizovanou osobou alebo servisom.
- Zariadenie nesmie byť namontované priamo pod elektrickou zásuvkou.

Toto zariadenie nieje určené na používanie osobám (obzvlášť deťom) so silne poškodenou psychikou, zrakovými alebo vnemovými problémami. Deti treba vopred upozorniť že zariadenie môže byť nebezpečné a neslúži na hranie.

INSTALACJA

1).DO MONTAŻU NA ŚCIANĘ



INSTRUKCJA

Elektryczny suszarko-ogrzewacz przeznaczony jest do użytku w łazience lub pralni.

PRZED MONTAŻEM UWAŻNIE PRZECZYTAJ INSTRUKCJĘ.

SPECYFIKACJA

Zasilanie: AC 230V, 50Hz

Moc grzewcza: 135W

Wymiary: 860*530x105mm

Waga: 3.6kg

NAPRAWY

W przypadku uszkodzenia suszarki, naprawa może być wykonana tylko przez autoryzowany serwis.

OSTRZEŻENIE

Powyższe urządzenie przeznaczone jest tylko do suszenia materiałów pranych w wodzie.

SUSZARKO-OGRZEWACZ NALEŻY MONTOWAĆ W ODLEGŁOŚCI NIE MNIEJSZEJ NIŻ 0,6 M OD WANNY CZY KABINY PRYSZNICOWEJ.

WYTYCZNE BEZPIECZNEGO UŻYTKOWANIA

1. Przed używaniem urządzenia należy przeczytać instrukcję.
2. Zachować szczególną ostrożność przy włączonym urządzeniu by nie miały do niego dostępu dzieci i inwalidzi.
3. Urządzenie nieużywane zawsze trzeba wyłączyć z kontaktu.
4. W przypadku uszkodzenia wtyczki, kabla, grzałki lub w przypadku gdy urządzenie zostało upuszczone lub uszkodzone nie wolno włączać urządzenia. Należy zanieść urządzenie do serwisu w celu sprawdzenia i ewentualnej naprawy.
5. Urządzenie można używać tylko w pomieszczeniach zamkniętych.
6. Nie wolno stawiać urządzenia nad wanną lub innym zbiornikiem wodnym.
7. Nie wolno prowadzić kabla zasilającego urządzenie pod dywanikami ani innymi pokryciami.
8. Po wyłączeniu urządzenia wyciągnij wtyczkę z gniazdka. .
9. Nie wolno używać urządzenia w pomieszczeniach, w których używa się farb lub płynów łatwopalnych.
10. Suszarkę należy używać tylko w takim celu jak to jest opisane w instrukcji obsługi. Jakikolwiek inne używanie może spowodować porażenie prądem.
11. Podłączanie elektryczne za pomocą zasilacza jest zabronione.
12. Zabrania się korzystania z urządzenia dzieciom.
13. **NALEŻY ZASTOSOWAĆ SIĘ DO POWYŻSZYCH ZALECEŃ.**

UWAGA :

-URZĄDZENIE NALEŻY UŻYWAĆ TYLKO W POZYCJI PIONOWEJ .

-NIEUŻYWANE URZĄDZENIE NALEŻY PRZECHOWYWAĆ W SUCHYM I CHŁODNYM MIEJSCU.

-NIE WOLNO CHOWAĆ URZĄDZENIA PRZED TYM JAK OSTYGNIE.

OSTRZEŻENIE:

-JAKIEKOLWIEK USZKODZENIA POWINNY BYĆ NAPRAWIANE PRZEZ AUTORYZOWANY SERWIS.

-OGRZEWACZ NIE POWINIEN BYĆ MONTOWANY BEZPOŚREDNIO PRZY GNIAZDKU ELEKTRYCZNYM.

Urządzenie nie może być używane przez dzieci, osoby z zaburzeniami psychicznymi i fizycznymi, osoby bez doświadczenia i wiedzy, chyba że są pod nadzorem osoby dorosłej, odpowiedzialnej za bezpieczeństwo.