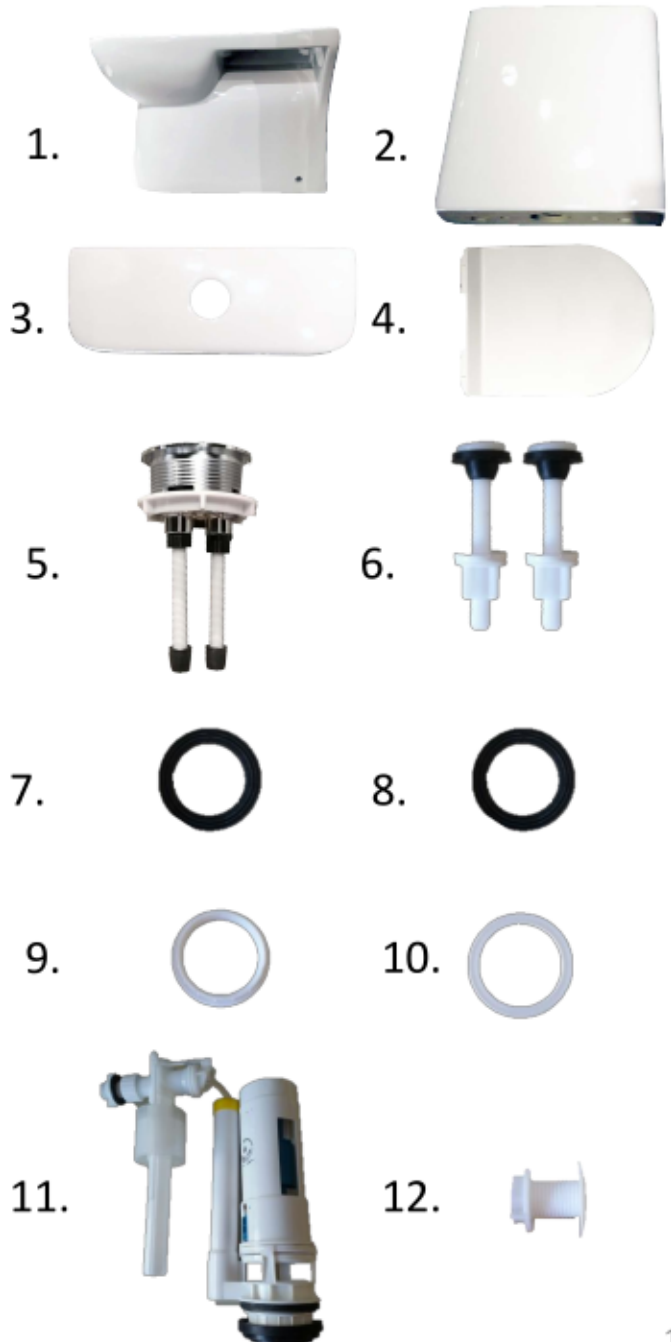


# DUSCHMEISTER

Der Spezialist für Dusche und Bad

## WC-Monoblock Type R3030

Stückliste	
1	Stand-WC
2	Spülkasten
3	Abdeckung für Spülkaste
4	WC-Sitz
5	2-Mengen Drücker
6	Befestigungsschrauben
7	Dichtung Groß Schwarz mit (liegt Zwischen Spülkasten und Stand-WC)
8	Dichtung Klein Schwarz
9	Überwurfmutter
10	Beilagscheibe Weiß
11	Innengarnitur mit Einlaufventil
12	Abdeckkappe Weiß



# DUSCHMEISTER

Der Spezialist für Dusche und Bad



Setzen Sie das Einlaufventil in die dafür vorgesehene Öffnung und befestigen Sie diese mit der Überwurfmutter. Bitte darauf Achten das die Dichtung (Schwarz) innen liegt.



Nehmen Sie die Innengarnitur und setzen die Dichtung (Nr. 8 Dichtung Schwarz klein) über das Gewinde und führen diese durch die vorgesehene Öffnung. Achtung Sie darauf das die gerippte Seite an die Keramik gesetzt wird.



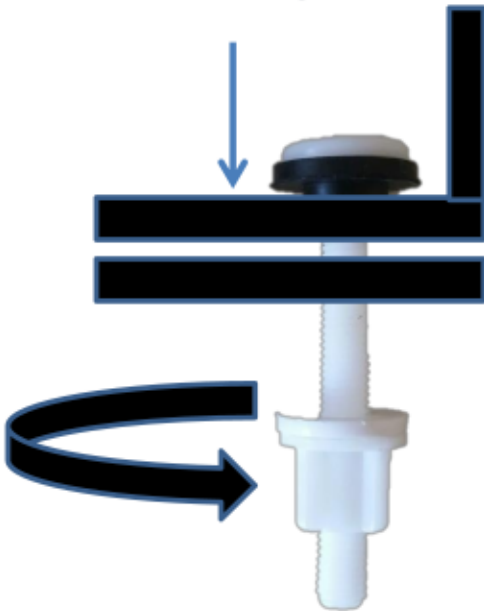
Nach dem Durchführen der Innengarnitur setzen Sie zuerst die Beilagscheibe (Nr. 10) und danach die Überwurfmutter (Nr. 9) auf das Gewinde und ziehen diese Fest.



Nach dem setzen der Überwurfmutter stülpen Sie die Dichtung (Nr. 7) über die Überwurfmutter und setzen den Spülkasten auf das Stand-WC. (Tipp. Hier sollten Sie eine weitere Person zur Hilfe nehmen)

# DUSCHMEISTER

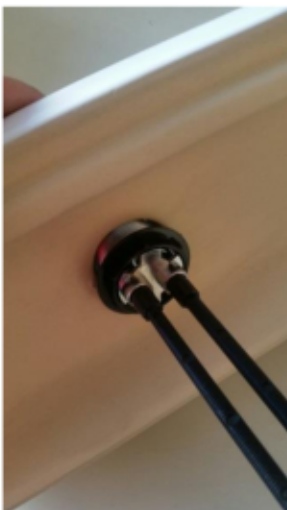
Der Spezialist für Dusche und Bad



Verbinden Sie das Stand-WC mit dem Spülkasten mit den dafür vorgesehenen Befestigungsschrauben (Nr. 6) . Achten Sie darauf das die Dichtung innen liegt.



Führen Sie den Überlaufschlauch des Einlaufventils in den Überlauf der Innengarnitur



Befestigen Sie den 2-Mengen Drücker (Nr. 5) an der Spülkastenabdeckung (Nr. 3) und setzen Sie den Decke auf den Spülkasten